

Centerpoint

Sursee.



schweiz.zentral.
zentral.schweiz.

- Im Herzen der Schweiz.
- 6500 m² Büro-/Gewerbefläche.
- Massgeschneidert für Sie.
- Sehr gut erschlossen.
- Bahnhof ganz in der Nähe.

A modern office interior with a large staircase, glass walls, and white furniture. The space is bright and open, with a high ceiling and large windows. The staircase is a prominent feature, leading to an upper level. The office desks and chairs are arranged in a way that suggests a collaborative and professional environment.

willkommen ...

«Willkommen in der goldenen Kleinstadt im Herzen der Schweiz» – so grüsst die Stadt Sursee auf ihrer Website. Und rückt damit zwei ihrer herausragenden Eigenschaften in den Blickpunkt: Sie liegt zentral in der Landesmitte und ist sowohl mit dem öffentlichen als auch dem privaten Verkehr in alle Richtungen sehr gut erschlossen. Gleichzeitig bietet sie mit ihrer idyllischen Altstadt eine Lebensqualität, die ihresgleichen sucht.

... in sursee.

Mit rund 8000 Einwohnern und über 10000 Arbeitsplätzen ist Sursee ein dynamisches Zentrum mit vielen Dienstleistungsunternehmen und möglichen Partnern für Sie. Für Firmen aller Grössenordnungen bis hin zu Headquarters internationaler Konzerne bietet die Stadt beste Standortvoraussetzungen. Prüfen Sie unser neues, repräsentatives Büro- und Gewerbegebäude Centerpoint mit seinen rund 6500 m² Fläche nahe beim Bahnhof Sursee. Lassen Sie sich von unserem massgeschneiderten Angebot überzeugen – und vom hervorragenden Preis-/Leistungsverhältnis, das Sie in kaum einer Grossstadt mehr finden.

Flughafen Kloten.
10.10 Uhr.

landen ...

◀ Ich bin in 86 Minuten in Sursee. ▶

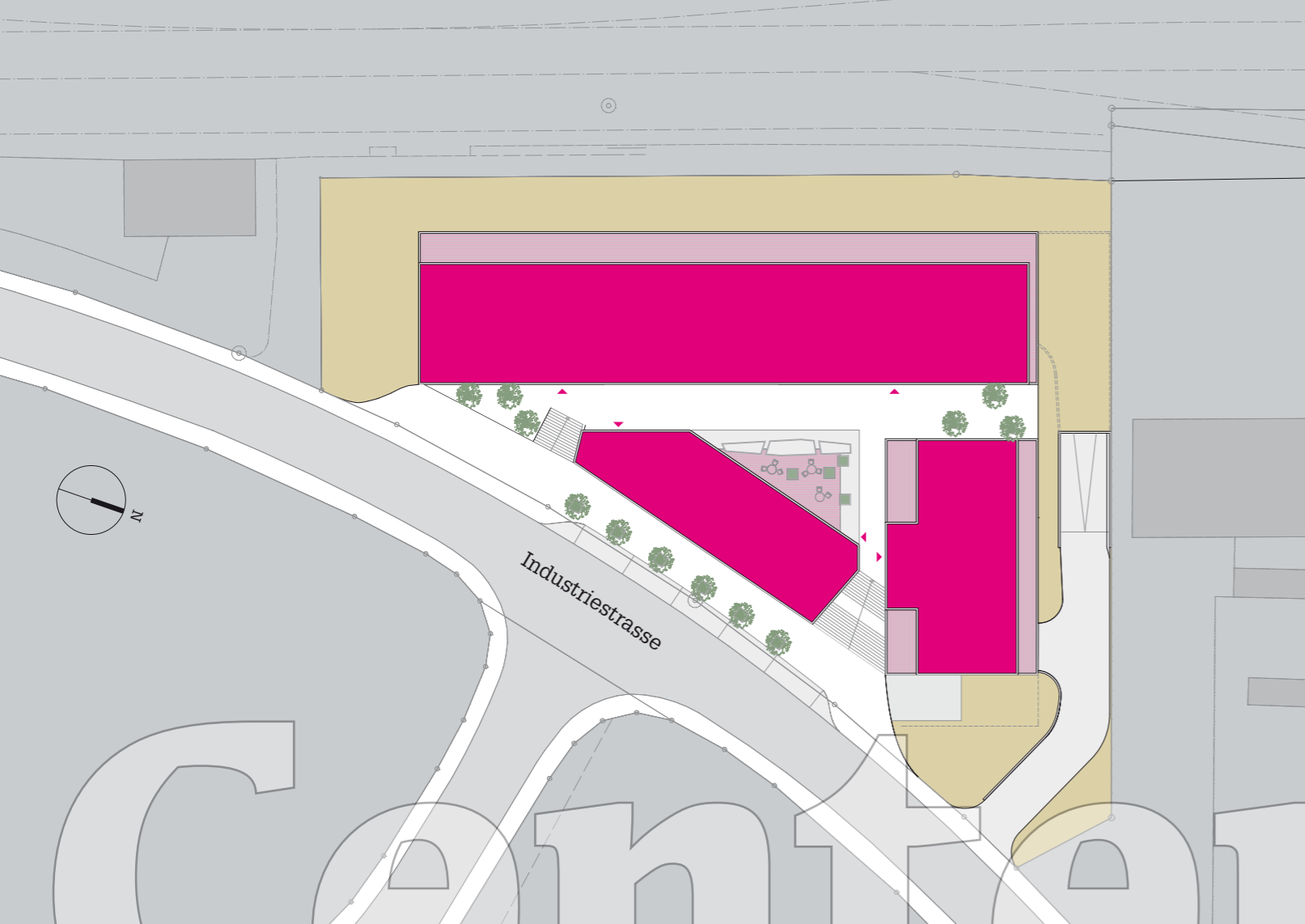
86!

Centerpoint Sursee.
11.36 Uhr.

...ankommen.

Eine gute Erreichbarkeit ist für international tätige Firmen wichtig. Die Distanz zum Flughafen ist dabei ein Kriterium. Doch wirklich zählt, wie lange die Reise vom Airport in Zürich-Kloten bis zum Unternehmenssitz dauert. Und da schneidet Sursee erstklassig ab. Die Schweizerischen Bundesbahnen SBB bringen Sie bequem und pünktlich in rund 90 Minuten nach Sursee zu Ihrem Meeting oder zurück in Ihr Büro. Ohne überfüllte Vorortsbahnen und S-Bahnzüge, ohne Verspätungen und komfortabel in der 1.Klasse. Sursee – eine intelligente Standortwahl!





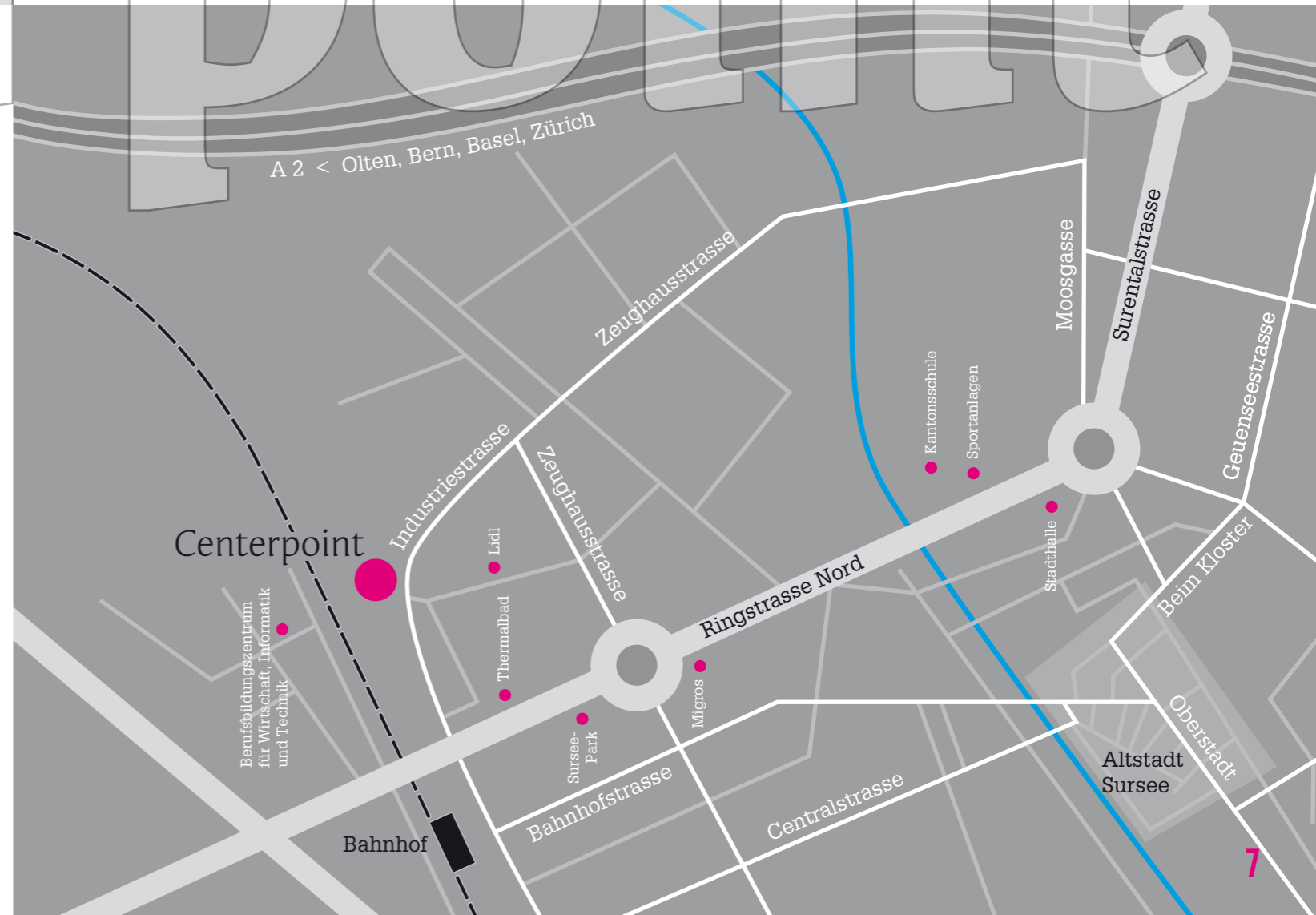
Centerpoint

schweiz.zentral ...

Ihr neuer Unternehmensstandort liegt an der Nord-Süd-Achse von Basel über Luzern und Gotthard Richtung Mailand. Die Autobahn erreichen Sie von Centerpoint aus in wenigen Minuten. Diese Schnellverbindung führt Sie in weniger als 20 Minuten auch auf die Ost-West-Achse in Richtung Zürich und München oder Bern und Westschweiz. Der öffentliche Verkehr steht dem in nichts nach: Im Viertelstundentakt fahren Züge einerseits nach Luzern mit Anschlüssen in Richtung Zürich und Tessin oder nach Olten mit Verbindungen nach Bern und Basel. Mit der Bundeshauptstadt ist Sursee sogar direkt verbunden – eine Fahrt von nur 42 Minuten.

Sursee hat sich neben Luzern als zweites Zentrum des Kantons Luzern etabliert und bietet Ihnen alles, was Sie für Ihr Unternehmen brauchen. Unternehmen – insbesondere auch Holdings – profitieren von einem attraktiven Steuerfuss. Der vitale Arbeitsmarkt und die nahe gelegenen Hochschulen erleichtern Ihnen die Rekrutierung von hochqualifizierten Fachleuten. Ihre Business-Gäste übernachten in Hotels aller Preisklassen. In den beiden Kantonshauptstädten Aarau und Luzern finden Sie für sich und Ihre Mitarbeitenden ein erweitertes Infrastrukturangebot, das bis hin zu gehobenen Einkaufsmöglichkeiten und Kulturinstitutionen reicht. Ein Abend mit Ihren Kunden im Kultur- und Kongresszentrum KKL Luzern von Jean Nouvel? Von Sursee aus nichts einfacher als das! Lassen Sie sich diese seltene Kombination von Standortvorteilen nicht entgehen!

... zentral.schweiz.



spontan ...

Luzern.
11.00 Uhr.

«Mittagessen in Luzern?»

Die Zentralschweiz ist ein starker und vielfältiger Wirtschaftsraum. Von Sursee sind Sie absolut mobil und pflegen Ihre Business-Kontakte mit Leichtigkeit. Eine Anfrage um 11 Uhr für ein spontanes Mittagessen mit einem potenziellen Kunden in Luzern? Sie konsultieren den Fahrplan und schicken zwei Minuten später ein SMS: «Klar, ich werde um 12 Uhr im Bahnhof sein.» Und weil es so gut passt, vereinbaren Sie für den Nachmittag gleich noch ein Meeting im Handels- und Finanzzentrum Zug.

passt ...

Centerpoint Sursee.
11.05 Uhr.

«Bin um 12.00 Uhr im Bahnhof.»

24/7

massgeschneidert.

Je früher Sie sich für Centerpoint entscheiden, desto stärker nehmen Sie Einfluss auf Ihren künftigen Firmenstandort. Grundrisse und Raumhöhen sind so geplant, dass Sie Ihre Gewerberäume und Büros genau nach Ihren Bedürfnissen gestalten können. Sichern Sie sich die für Sie passende Fläche und die dazu gehörenden Parkplätze!

Centerpoint bietet Ihnen eine zentrale Plattform für verschiedenste Dienstleistungen in einem attraktiven Umfeld. Für Schulungsangebote sind die Flächen genauso geeignet wie für Ausstellungen, Call-Centers oder die Präsentation von Warenkonfektionen. Suchen Sie ein ganz klassisches Büroraumangebot, bietet Ihnen Centerpoint alle Optionen von Grossraumbüro und Team-Inseln bis zu Einzelbüros. Sollten sich Ihre Bedürfnisse in zwei Jahren geändert haben, passen Sie die räumliche Konstellation einfach entsprechend an.

flexibel.

Visualisierungen: Architron

Zürich HB.
9.30 Uhr.

«Um 11.00 Uhr in Bern?»

treffen ...



«Kein Problem.»

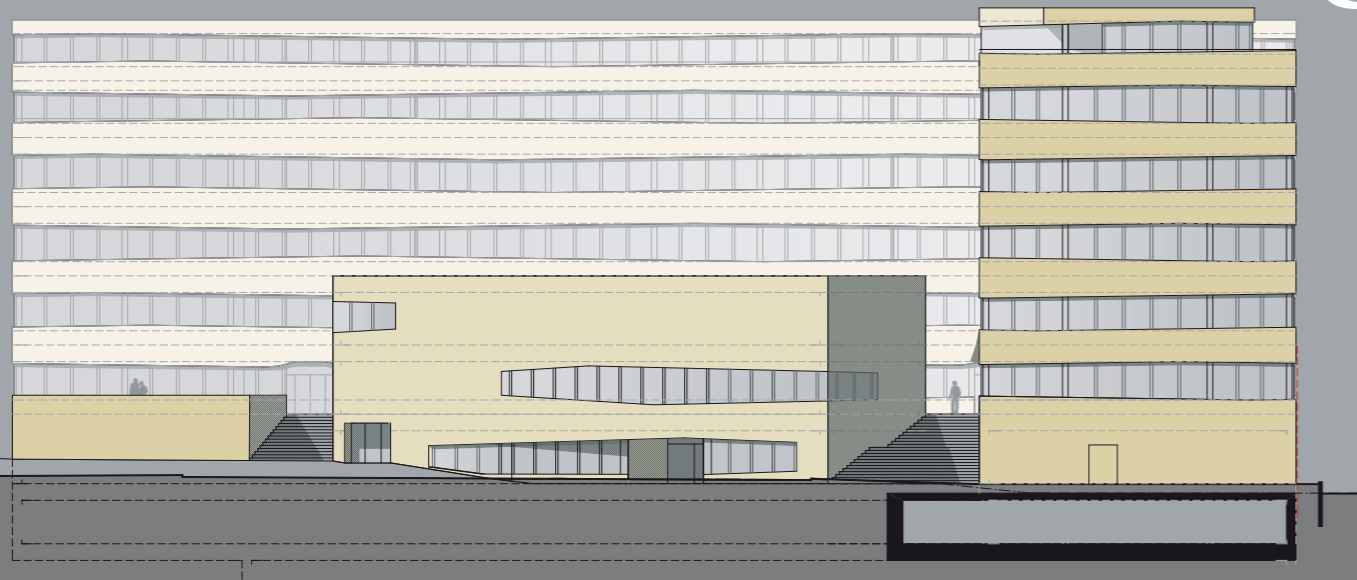
... in bern.



Centerpoint Sursee.
10.05 Uhr.

Ist die Bundeshauptstadt Bern für Ihr Unternehmen ein Fixpunkt? Vielleicht weil die politischen Rahmenbedingungen für Sie wichtig sind oder Sie auch für Bundesbetriebe arbeiten? Dann sollten Sie Centerpoint ernsthaft prüfen! Wenn Ihre Kollegen in Zürich bereits im überfüllten Tram oder in der gedrängten S-Bahn stehen, um rechtzeitig in Bern zu sein, sitzen Sie noch ruhig im Büro und erledigen Ihre Mails. Dann ein kurzer Spaziergang zum Bahnhof, um 10.18 Uhr fährt Ihr Zug und um 11.00 Uhr treffen Sie entspannt in Bern ein.

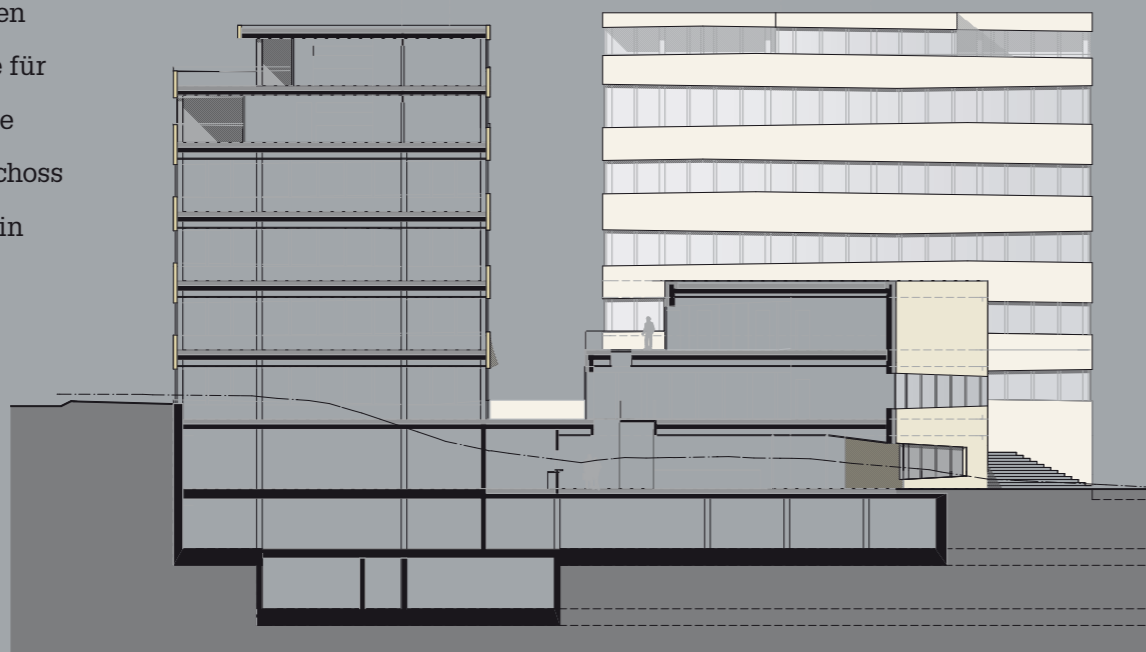
◀ Hauptfassade. ▶ zweckmässig.



Centerpoint ist mit seiner ehrlichen und prägenden Architektur genau das, wonach es aussieht: Ein Büro- und Gewerbegebäude, das den Mietern höchste Zweckmässigkeit und Flexibilität bietet. Ob Sie einen halben oder einen ganzen Stock oder vielleicht sogar zwei Etagen benötigen – wir finden die für Sie passenden Flächen. Die Gewerberäume im Erdgeschoss eignen sich für ein Café, ein

Fitness-Studio oder andere Dienstleister, welche die Nähe zu ihren Kunden suchen. Das Potenzial ist gross: In den Centerpoint-Gebäuden werden rund 500 Personen arbeiten – und in der Umgebung sind es noch viele mehr.

◀ Querschnitt. ▶



Die beiden Centerpoint-Gebäude sind durch einen niedrigen Zwischentrakt mit Gewerberäumen und durch die Tiefgaragen miteinander verbunden. In den obersten Geschossen befinden sich attraktive Wohnungen – denn Sursee wird Ihre Mitarbeitenden auch mit seinen Qualitäten als Wohnort überzeugen.

Sämtliche Angaben in dieser Dokumentation (Bilder, Pläne und Beschriebe) dienen der Veranschaulichung des Angebotes. Änderungen bleiben vorbehalten.



schweiz.zentral.
zentral.schweiz.

◀ Investor und Bauherr ▶

Fortimo LU AG
CH-6020 Emmenbrücke
www.fortimo.ch



◀ Beratung und Erstvermietung ▶

contrust finance ag
Friedentalstrasse 43
CH-6004 Luzern
Telefon +41 (0)41 429 09 09
info@contrustfinance.ch
www.contrustfinance.ch

◀ www.centerpoint-sursee.ch ▶



