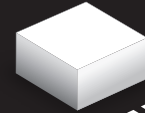




13 einzigartige Lofts.
Mit industriellem Chic.
Und Serviceleistungen.
www.loft-relais.ch



RHOMBUS



DIE LOFTS.



Stephan
Wegehm.

Eine Liegenschaft mit



LIVING SERVICES.

Ich habe Zeit.



LIVING
SERVICES

LIVING SERVICES

In dieser Liegenschaft profitieren Sie vom Dienstleistungsangebot LIVING SERVICES. Sie haben die Möglichkeit, auf verschiedenste praktische Dienstleistungen rund um Ihren Haushalt zurückzugreifen. Vom einfachen Reinigungsservice bis zum vertrauensvollen Ferienservice: LIVING SERVICES ist rund um die Uhr für Sie da. www.livingservices.ch

Wohnen mit Geschichte.

In offenen Räumen.

Mit erlesenen Materialien.

Setzen Sie Ihren Traum vom Loftwohnen um! An der Forchstrasse im attraktiven Wohnquartier Hirslanden realisieren wir für Sie auf Frühjahr 2015 13 grosszügige und helle Loftwohnungen mit vielseitigen Grundrissen von 1.5 bis 3.5 Zimmern. Die 1963 erbaute Swisscom-Quartierzentrale besticht durch ihre raue Ästhetik aus Beton und Glasbausteinen. Relais⁷ nimmt diese Formen- und Materialsprache auf und führt sie im Attikageschoss und in den Loftwohnungen prägnant weiter.

DIE GRUNDRISSSE.



Das entspannende Gefühl von Weite.

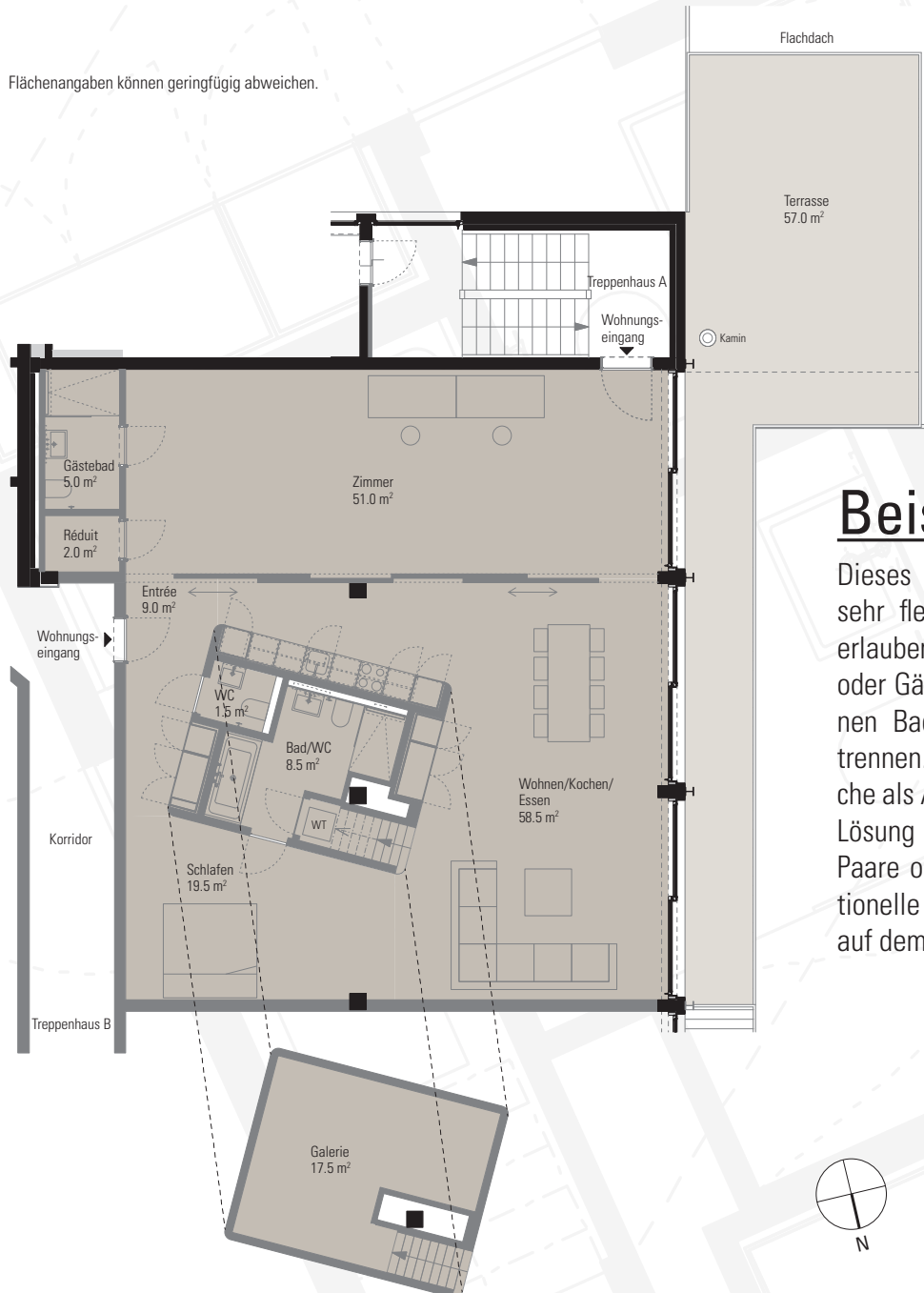
Nach Hause kommen und den Alltag hinter sich lassen. Zuerst ein Spaziergang oder eine Jogging-Runde im nahen Wehrenbachtobel. Dann in Ihrer inspirierenden Wohnung den Feierabend genießen, die weiten Räume und ihre Vergangenheit spüren, Musik hören. Das Raumgefühl in den Loftwohnungen ist phänomenal. Ein monolithischer Kubus strukturiert die Bereiche für Wohnen, Essen und Schlafen. In den Kubus integriert sind Küche, Nasszelle und Reduit. Kurzum: Relais⁷ bietet Ihnen ab Frühjahr 2015 eine hervorragende Wohn- und Lebensqualität.



Beispiel 1.

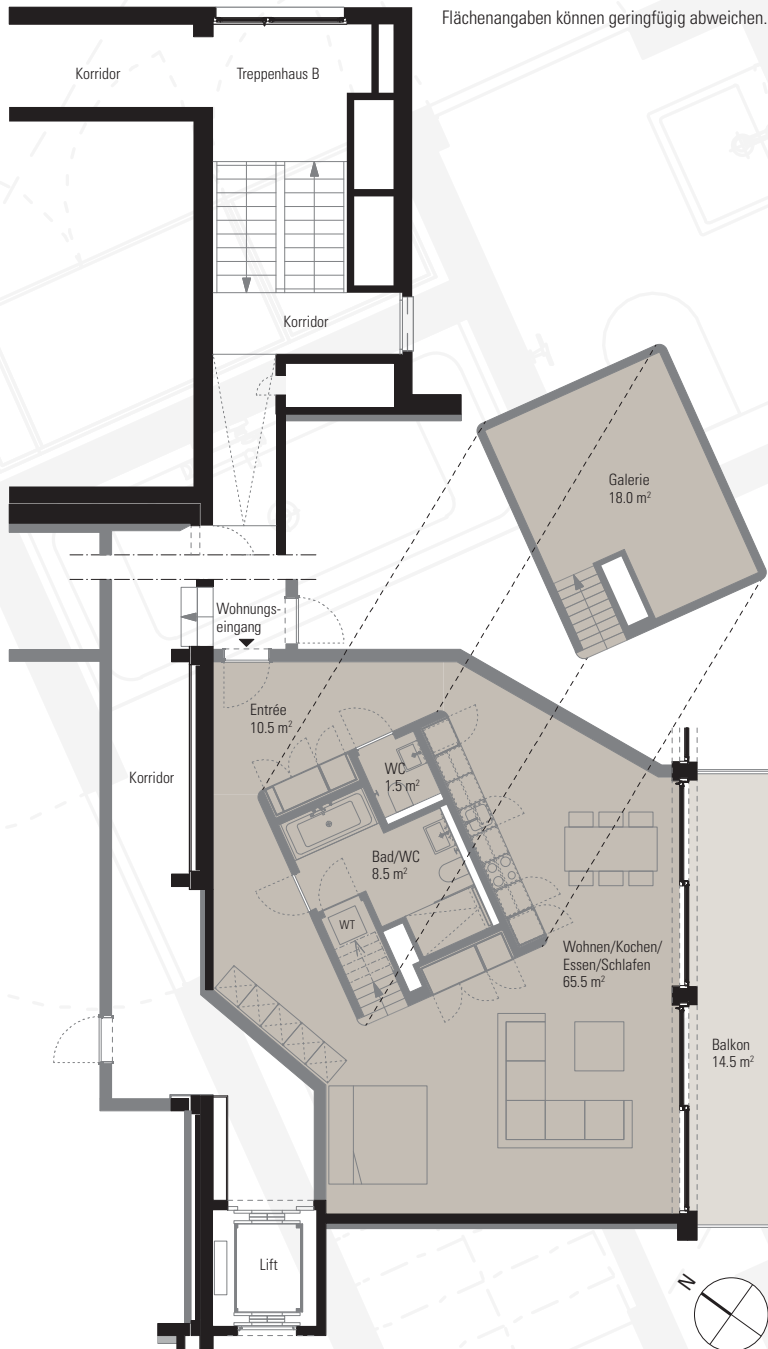
Wählen Sie ein Loft, das Ihren Wünschen entspricht. Relais⁷ bietet 13 aussergewöhnliche Wohnräume mit unterschiedlichen Grössen, Grundrissen und Deckenhöhen. Das 2.5-Zimmer-Loft ist ideal für urbane Singles. Oder sind Sie ein Paar, das seinen ökologischen Fussabdruck bewusst klein halten will? Speziell: Geniessen Sie Ihre sehr grosszügige Dachterrasse.

Flächenangaben können geringfügig abweichen.



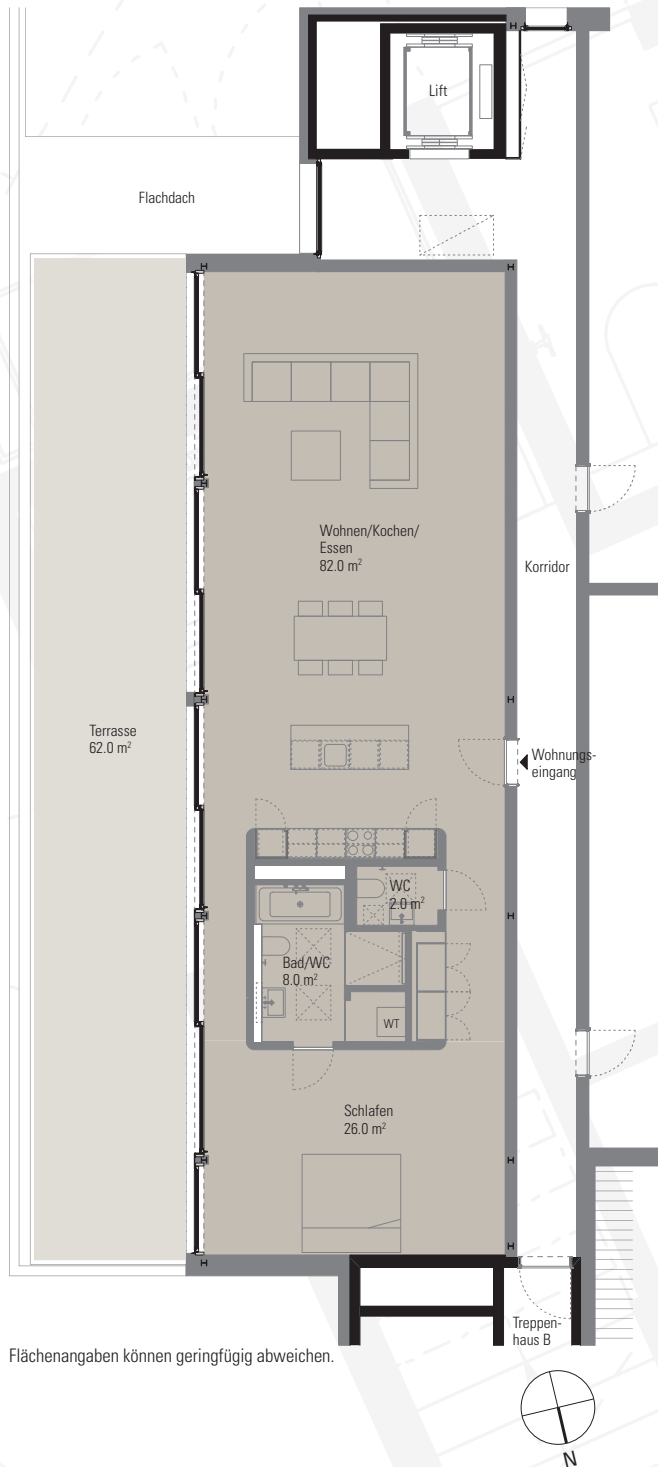
Beispiel 2.

Dieses 3.5-Zimmer-Loft lässt sich sehr flexibel nutzen. Schiebetüren erlauben, das zweite Schlafzimmer oder Gästezimmer mit seinem eigenen Bad vom Wohnbereich abzutrennen. Oder nutzen Sie diese Fläche als Atelier und Büro. Eine ideale Lösung für beruflich engagierte Paare oder eine urbane, unkonventionelle Kleinfamilie. Speziell: die auf dem Kubus platzierte Galerie.



Beispiel 3.

Dieses 2.5-Zimmer-Loft überzeugt durch die Raumhöhe von über 4 Metern. Es eignet sich zum Beispiel für eine kompakte Wohnlösung mit Homeoffice oder als erste gemeinsame Plattform für ein junges Paar. Richten Sie Ihr Loft so ein, wie es für Sie stimmt! Speziell: die auf dem Kubus platzierte Galerie.



Beispiel 4.

Dieses geräumige 2.5-Zimmer-Loft liegt im neu erstellten Attika-Aufbau. Seine grosse Fensterfront geht nahtlos in die sehr grosszügige Terrasse über. Im Sommer vergrössert sich Ihr Lebensraum um fast die Hälfte. Ideal für Singles oder Paare mit Flair für das Aussergewöhnliche. Speziell: der langgezogene Grundriss mit einer klaren Strukturierung von Wohn- und Schlafbereich.

Spielraum für Ihre Individualität.

Loftwohnen heisst für jeden und jede etwas anderes. Minimalistische Eleganz, industrieller Charme, modern oder eher retro – im Relais⁷ können Sie sich genau so verwirklichen, wie Sie es sich schon immer wünschten. Testen Sie auf den weiten Flächen, wie Ihre Möbel am besten wirken. Oder richten Sie sich gleich ganz neu ein, abgestimmt auf den schlichten und gleichzeitig edlen Innenausbau Ihres Lofts. Die grösseren Lofts verfügen über zwei Sanitärbereiche mit Bad/WC und separatem WC. Relais⁷ – mit individuellem Spielraum für Ihren Wohntraum.

DER AUSBAU.



Die Geschichte zeigen.

Relais⁷ entsteht in einer ehemaligen Quartierzentrale der Swisscom an der Forchstrasse 261. Der 1963 realisierte und 1986 erweiterte Industriebau beherbergte früher Übermittlungstechnologie und verfügt über grosse Raumvolumen. Glasbausteine in der Fassade sorgten dafür, dass die Fernmeldeelektroniker bei ihren Kontrollgängen genügend Licht hatten. Diese spannenden Elemente sind in die Gestaltung von Relais⁷ eingeflossen und erinnern als Zeitzeugen an die frühere Nutzung des Gebäudes. Beim Umbau platzierten die Architekten zusätzliche Glasbausteine, die nun zusammen mit den grosszügig bemessenen Fenstern die Sichtbetonfassade des Gebäudes prägen. Für zusätzlichen Wohnraum sorgt ein neu gebautes Attikageschoss, das sich hervorragend ins Ensemble integriert. Relais⁷ – eine eigenständige und attraktive Adresse an bester Lage in Hirslanden.



DIE BADEZIMMER.

Für die Nasszellen und Sanitäranlagen haben die Architekten innovative Lösungen entwickelt – sie sind in den Kuben untergebracht, die als Raumteiler dienen. Die grösseren Wohnungen verfügen über je ein Bad/WC und ein separates WC, die kleineren über eine Dusche/WC und mehrheitlich ein separates WC. Das Layout der Räume ist hoch funktional, und die Glastrennwände der Duschen vermitteln räumliche Weite. Das Design der Apparaturen folgt klaren, eleganten Linien, die gut mit dem industriellen Chic der Lofts harmonieren.

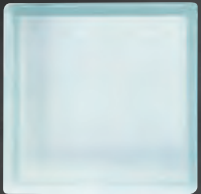


Ein Abendessen mit Freunden, rund um den grossen Tisch in Ihrem neuen Loft – was für ein Erlebnis. Die Küche ist in den raumteilenden Kubus integriert. Kompakt, funktional und ästhetisch ansprechend mit Arbeitsflächen und Rückwand in Acrylstein. Alles, was Sie für den Fünfgänger brauchen, finden Sie in Reichweite: den Kühlschrank mit separatem Gefriereteil, das Glaskeramik-Kochfeld und den Backofen sowie einen Steamer. Eine hoch effektive Dunstabzugshaube sorgt für klare Sicht, selbst wenn es dampft und brodeln. Und wenn alles vorbei ist, steht ein geräumiger Geschirrspüler bereit. Aber zuvor: «Prost und en Guetä!»



DIE KÜCHE.

DIE OBERFLÄCHEN.

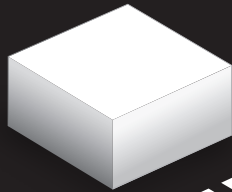


Die Oberflächen in den Lofts sind so gewählt, dass sie einen dynamisch wirkenden Kontrast aus «industriell-used» und «neu-chic» erzeugen. Warme Farben halten sich mit kalten und glänzenden Tönen die Waage. Sichtbeton und Backsteinwände kontrastieren und verstärken so den Loftcharakter. Die Böden sind mit Ausnahme der Nasszellen und des Réduits mit einem Parkett ausgelegt, das für eine edle Wohnatmosphäre sorgt. Relais⁷ – stilvoll und konsequent bis ins Detail.



DER KONTAKT.

Relais⁷ – ein Projekt der Credit Suisse Anlagestiftung Real Estate Switzerland – bietet Ihnen die Chance, an zentraler Lage in Zürich Ihren Traum vom Loftwohnen in einem einzigartigen Ensemble zu realisieren – und gleichzeitig von LIVING SERVICES zu profitieren. Wünschen Sie vertiefende Informationen zu den Lofts oder zu den eingeschlossenen Serviceleistungen? Wir beraten Sie sehr gerne, telefonisch oder bei einem persönlichen Treffen. Rufen Sie uns an – wir sind für Sie da.



RHOMBUS

Der Credit Suisse Anlagestiftung Real Estate Switzerland als Initiatorin von Relais ist es gelungen, mehrere spannende Swisscom-Liegenschaften zu erwerben. Die Loftwohnungen, die darin realisiert werden, überzeugen durch eine hoch innovative Raumgestaltung mit flexiblen Elementen und attraktiven Serviceleistungen. Eine schon realisierte Relais-Station: Relais³ – 18 Loftwohnungen im Kreis 3. Weitere Informationen finden Sie auf der Seite www.loft-relais.ch.

Rhombus Partner Immobilien

Frau Monika Reist Ködder

+41 44 276 63 90

mreist.koedder@rhombus.ch

www.loft-relais.ch

Wir sind bestrebt, möglichst aktuelle Informationen zu verarbeiten und wiederzugeben. Für die Richtigkeit der in dieser Dokumentation enthaltenen Informationen, inklusive der abgebildeten Fotos, Renderings, Pläne und weiteren Darstellungen, kann keine Gewähr übernommen werden. Massgebend und rechtlich verbindlich sind einzig die zwischen den Parteien im Mietvertrag vereinbarten Angaben. Diese Broschüre wurde für Informationszwecke erstellt. Wir behalten uns Änderungen vor.



13 einzigartige Lofts.
Zentrumsnah.
Und doch im Grünen.
www.loft-relais.ch



DER ORT.



DIE GASTRONOMIE.





Holzfeuergrill. bohemia.ch

Das Bohemia am Kreuzplatz ist drei Lokale in einem: Lounge-Café, Bar und Restaurant. Der legendäre Sonntagsbrunch ist genauso stadtbekannt wie die exquisiten Fleischgerichte direkt vom argentinischen Holzfeuergrill. Reservation dringend empfohlen! Und übrigens: Man sagt, der eigene, vor Ort geröstete Kaffee sei einer der besten weit und breit.

In Hirslanden und den umliegenden Quartieren lassen sich (fast) alle gastronomischen Wünsche erfüllen. Am Dienstag mit den Kollegen in die Quartierbeiz, am Donnerstagmorgen mit den Freundinnen in ein trendiges französisches Café und am Samstag der Feinschmeckerabend – das alles ist von Relais⁷ aus bequem erreichbar. Nur wenige Gehminuten entfernt liegt das Restaurant Wilder Mann mit spanischen und italienischen Spezialitäten. Für eine raffinierte Küche empfiehlt sich der Gang ins Restaurant Sib7ni beim Klusplatz und die ganz hohe Schule zelebriert das Grandhotel Dolder am Zürichberg.

DER ANSCHLUSS.



Bestens vernetzt. vbz.ch



Auf die Zürcher Verkehrsbetriebe ist Verlass. Wenn Sie innerhalb der Stadt unterwegs sind, lassen Sie Ihren Wagen am besten in der Garage von Relais⁷. Ob Tram oder Bus – die VBZ bringen Sie sicher und rasch an Ihren Bestimmungsort. Zusammen mit der S-Bahn sind Sie bestens vernetzt – von früh bis spät und am Wochenende fast durchgehend.

Relais⁷ liegt an der Forchstrasse 261 auf Höhe Burgwies. Die Tramlinie 11 hält nur wenige Meter vom Gebäude entfernt und fährt über Hegibachplatz und Kreuzplatz innert kürzester Zeit zum S-Bahnhof Stadelhofen und danach zum Tramknotenpunkt Bellevue. Auch für Autofahrerinnen und Autofahrer bietet Relais⁷ gute Verbindungen. In Richtung Osten fahren Sie auf der Forchstrasse stadtauswärts, bis bald die Forchautobahn beginnt. In Richtung Norden und Westen führen schnelle Achsen zu den entsprechenden Autobahnknotenpunkten.



DAS EINKAUFEN.





Einmal über die Strasse – und schon stehen Sie vor dem Eingang zur Migros Burgwies. Doch das Quartier Hirslanden bietet Ihnen noch viel mehr. Die Bewohnerinnen und Bewohner halten ihren Quartierläden die Treue, sei es der Metzgerei oder dem Buchladen. Den passenden Blumenschmuck für Ihr Loft wählen Sie im Stil und Stiele aus, gleich mit einer Farbberatung verbunden. Im Edelwiis finden Sie moderne Holzinterieurs mit Bündner Cachet, und für den ganz grossen Shoppingtag sind Sie in einer Viertelstunde an der Bahnhofstrasse.



Living Room. livingroomshop.ch

Beistellmöbel, Vintage-Lampen, Kissen, Handtaschen, Accessoires, Decken – und alles farbenfroh und einzigartig. Stöbern Sie im Living Room, nur 3 Minuten von Relais⁷ entfernt. Sie werden fündig werden.



DIE FREIZEIT.

A blurred photograph of a gym with treadmills and people exercising. The image is out of focus, showing the curved metal handrails of several treadmills in a row. In the foreground, a person's legs and feet are visible, running on a treadmill. The background shows other people and gym equipment, all blurred to create a sense of motion and activity. The text 'DIE FREIZEIT.' is overlaid in the upper left corner, underlined.



Samstag ist Quartierzeit. Zuerst die Einkäufe erledigen, dann Kaffee mit Kuchen im nahen Bistro. Bis dann läuft sicher bereits etwas im Quartiertreff Hirslanden in der alten Sägerei gleich auf der anderen Seite der Forchstrasse. Am späten Nachmittag dann ein Abstecher ins Dolder Wellness Day Spa. Oder mit Freunden in den Zürcher Zoo. Erleben Sie Ihr neues Wohnquartier und seine Umgebung – die Vielfalt der Freizeitangebote wird Sie überraschen.

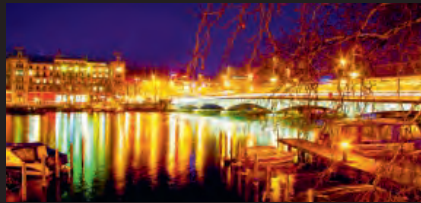


Natur vor der Haustüre. wehrenbachtobel.ch

Relais⁷ liegt nur wenige Minuten von Downtown Zürich entfernt. Doch gleich vor Ihrer Haustüre beginnt auch eine der schönsten Zürcher Tobellandschaften. Das naturbelassene Wehrenbachtobel zieht sich bis zum Zollikerberg hoch und ist ein ideales Jogging- und Biker-Revier. Oder spazieren Sie entspannt dem Bach entlang aufwärts und geniessen Sie das Spiel von Sonne und Schatten auf dem rasch perlenden Wasser.

DAS NACHTLEBEN.

The background of the image is a dark, out-of-focus field of light. It features a variety of circular bokeh lights in different colors, including bright white, pale blue, warm yellow, and vibrant red. The lights are scattered across the frame, creating a sense of depth and a festive, nighttime atmosphere. The text 'DAS NACHTLEBEN.' is positioned at the top, underlined, and rendered in a clean, white, sans-serif font.



Bellevue.

nzz.ch/aktuell/zuerich/webcam

Das Bellevue ist einer der Hotspots des Zürcher Nachtlebens. Gediegen essen, auf dem sonnengewärmten Granit des Sechseläutenplatzes sitzen und diskutieren, zu wummernden Bässen in Clubs tanzen oder in einer Bar bis am Morgen philosophieren – alles im Umkreis von 300 Metern möglich. Und dies nur 10 Minuten von Relais⁷ entfernt. Da ist Zürich schon fast Weltstadt!

Hirslanden ist ein Wohnquartier – das richtig pulsierende Nachtleben findet deshalb anderswo statt. Aber doch nicht allzu weit entfernt, zum Beispiel im Seefeld unten, im Inplace Toto und in anderen Bars. Wer es währschaft mag, steuert die Ausgehmeile im Niederdorf in der Zürcher Altstadt an, und für Fans der gehobenen Kultur bietet das Opernhaus Zürich Weltklasse nur wenige Minuten vom Wohnort entfernt – wo findet man das sonst?



DER KONTAKT.

Relais⁷ – ein Projekt der Credit Suisse Anlagestiftung Real Estate Switzerland – bietet Ihnen die Chance, an zentraler Lage in Zürich Ihren Traum vom Loftwohnen in einem einzigartigen Ensemble zu realisieren – und gleichzeitig von LIVING SERVICES zu profitieren. Wünschen Sie vertiefende Informationen zu den Lofts oder zu den eingeschlossenen Serviceleistungen? Wir beraten Sie sehr gerne, telefonisch oder bei einem persönlichen Treffen. Rufen Sie uns an – wir sind für Sie da.



Der Credit Suisse Anlagestiftung Real Estate Switzerland als Initiatorin von Relais ist es gelungen, mehrere spannende Swisscom-Liegenschaften zu erwerben. Die Loftwohnungen, die darin realisiert werden, überzeugen durch eine hoch innovative Raumgestaltung mit flexiblen Elementen und attraktiven Serviceleistungen. Eine schon realisierte Relais-Station: Relais³ – 18 Loftwohnungen im Kreis 3. Weitere Informationen finden Sie auf der Seite www.loft-relais.ch.

Rhombus Partner Immobilien

Frau Monika Reist Ködder

+41 44 276 63 90

mreist.koedder@rhombus.ch

www.loft-relais.ch

Wir sind bestrebt, möglichst aktuelle Informationen zu verarbeiten und wiederzugeben. Für die Richtigkeit der in dieser Dokumentation enthaltenen Informationen, inklusive der abgebildeten Fotos, Renderings, Pläne und weiteren Darstellungen, kann keine Gewähr übernommen werden. Massgebend und rechtlich verbindlich sind einzig die zwischen den Parteien im Mietvertrag vereinbarten Angaben. Diese Broschüre wurde für Informationszwecke erstellt. Wir behalten uns Änderungen vor.